

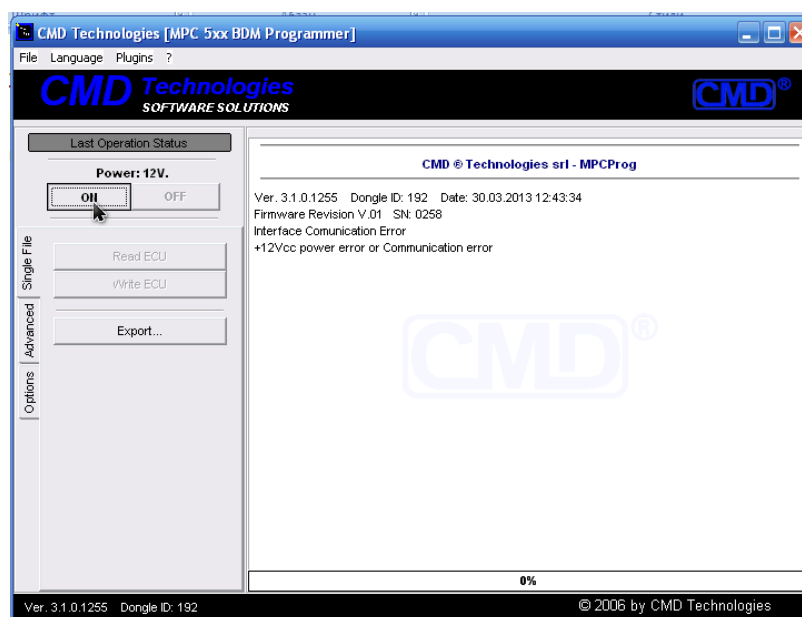
Программатор BDM100 v1255

Инструкция по проверке и подготовке к работе

Внимание: Нельзя использовать другой софт и старые версии



1. Скопировать на жесткий диск файл и распаковать его.
2. Файлы из папки CRT скопировать в папку WINDOWS/SYSTEM32 .
3. С помощью кабеля USB соединить программатор с компьютером и установить драйвер, указав путь к папке Drivers Win98-ME-2K-XP.
4. Подключить к программатору питание 12В (сетевой адаптер).
5. Запустить программу loader-all4.exe.
6. В открывшемся окне проверить соединение программатора с компьютером (Firmware Revision V.01 SN: 0258) и реакцию на включение 12В кнопкой ON (Interface Comunication Error, +12Vcc power error or Communication error). При включении кнопки кратковременно загорается зеленый светодиод и слышен звук переключающегося реле.



7. Дальнейшую проверку программатора производить с подключенным ECU (см. файл MPCProg_lq.pdf).